



The image shows a modern building facade with three balconies. Each balcony is enclosed with a railing system consisting of a stainless steel handrail and vertical stainless steel posts connected to glass panels. The balconies are cantilevered from the building. The top balcony has the 'feldmann' logo in white. The middle balcony has a potted plant. The bottom balcony has a dining table and chairs. The building has large windows and a concrete wall on the left.

f feldmann

PFOSTEN- GELÄNDER

EDELSTAHL-GLAS-KOMBINATIONEN

MAGAZIN

ELEGANZ TRIFFT SICHERHEIT

ZEITLOSES DESIGN IN PERFEKTION

EDELSTAHL UND GLAS HARMONIEREN

In der zeitgenössischen Architektur ist die Kombination aus Edelstahl und Glas nicht mehr wegzudenken. Die gleichsam elegante wie zeitlose Verbindung wird in verschiedensten Bereichen von Gebäuden bevorzugt eingesetzt. Geländerlösungen sind dabei innen wie außen ein prägendes Element und tragen entscheidend zum Gesamtbild einer stimmigen Architektur bei.

So verleihen Geländer aus Glas und Edelstahl jedem Projekt ein modernes Erscheinungsbild. Sie schaffen eine angenehme und luftige Raumatmosphäre. Geländerlösungen ermöglichen sowohl lichtdurchflutete, helle Räume im Inneren als auch einen freien Blick nach außen. Dabei stellen die Edelstahl-Produkte von Feldmann einen effektvollen Kontrast zur Transparenz der Glasfüllungen dar.

Beide Materialien überzeugen durch extreme Widerstandsfähigkeit sowie Langlebigkeit und eignen sich daher perfekt für den Einsatz in Architekturprojekten jeglicher Art.



EINE STARKE VERBINDUNG

EDELSTAHLPFOSTEN, GLASKLEMMEN & GLASSCHEIBEN

GLASKLEMMEN

Die klassische Glasklemme wird zwischen Edelstahlpfosten montiert. Es ergibt sich ein stimmiges, elegantes Gesamtbild. Perfekt geeignet für Treppengeländer und Balkone mit transparentem Glas.

SICHTSCHUTZKLEMMEN

Eine Innovation von Feldmann. Die Klemmen werden vor dem Pfosten montiert. So können die Gläser besonders eng aneinander platziert werden. Perfekt geeignet für Sichtschutzlösungen mit blickdichtem Glas.

EDELSTAHLPFOSTEN

Passend zu den Glasklemmen bieten wir ein große Auswahl an unterschiedlichen Pfosten. Dank der Modularität aller Bauteile sind die verschiedensten Kombinationen möglich - ganz nach Ihrem Geschmack.

GLAS & ZUBEHÖR

Ihre besondere Wirkung entfalten die Edelstahlkomponenten im Zusammenspiel mit Glas. Die passenden Scheiben können über Feldmann bezogen werden. Doch auch andere Geländerfüllungen, wie Tresplatten oder Bleche, sind mit Feldmann Glasklemmen kombinierbar. Ein umfangreiches Zubehörprogramm ergänzt das Sortiment.

PRODUKTSORTIMENT GLASKLEMMEN



EIN KLASSIKER DER ARCHITEKTUR

AUF DIE GLASKLEMME KOMMT ES AN

Faszinierende Produkte werden aus der konsequenten Kombination von Formgebung und Funktion entwickelt – sowie aus jahrzehntelanger Erfahrung. All unser Wissen über Edelstahl und Glas ist in die Entwicklung eingeflossen. Das Ergebnis: Produkte, die in Design, Funktionalität und Qualität Maßstäbe setzen.

Dabei ist es unser Anspruch nicht nur Einzelprodukte zu erschaffen. Durch den modularen Aufbau aller Komponenten sind unsere Produkte perfekt kombinierbar. Es entsteht ein universell einsetzbares Geländersystem.



»THE DETAILS ARE
NOT THE DETAILS.
THEY MAKE THE
DESIGN.«

Charles Eames, Designer
(1907 - 1978)

Die Details im Fokus. Ganz nach dem Motto des großen Charles Eames haben wir unsere Glasklemmen bis ins letzte Detail perfektioniert. Exakte Radien, hochwertige Materialien und perfekte Verarbeitung - eine Glasklemme von Feldmann ist mehr als ein rein funktionales Produkt. Die Formgebung überzeugt mit eleganter Linienführung und exakter Passform. Alle Glasklemmen-Designs bestechen durch perfekte Proportionen und harmonisieren optimal mit den Glasfüllungen des Geländers.



INDIVIDUALITÄT IN JEDEM PROJEKT

FÜR UNTERSCHIEDLICHSTE ANFORDERUNGEN
DIE RICHTIGE GLASKLEMME

Feldmann steht für eine besonders große Bauteilvielfalt, denn wir sind überzeugt, dass Kreativität in der Architektur eine besonders große Auswahl an Formen und Größen benötigt. Varianten als Rand- oder Mittel-Glasklemme mit beidseitiger Glasaufnahme gehören ebenfalls zu unserem Produktportfolio. Ob mit eleganten Rundungen oder im geradlinigen, rechtecki-

gen Design, mit unseren Glasklemmen entstehen hochwertige Glasgeländer. Im Vordergrund stehen flexible Anbindungsmöglichkeiten an Pfosten und die Integration von verschiedensten Glasstärken. Durch die Modularität aller Bauteile können individuelle Produkte konfiguriert werden.

WARUM BENÖTIGE ICH EINE ZULASSUNG?

Das Deutsche Institut für Bautechnik (DIBt) erteilt als deutsche Zulassungsstelle allgemeine bauaufsichtliche Zulassungen (abZ) und allgemeine Bauartgenehmigungen (aBG). Sie sind zuverlässige Verwendbarkeitsnachweise von Bauprodukten bzw. Anwendbarkeitsnachweise von Bauarten im

Hinblick auf bautechnische Anforderungen. Für eine Absturzsicherung als sicherheitsrelevantes Bauteil sind Glasklemmen mit abZ/aBG zu verwenden.



GLASKLEMMEN MIT ABZ/ABG



GLASKLEMMEN OHNE ABZ/ABG



GLASVERBINDER OHNE ABZ/ABG



FLEXIBILITÄT IN DER PLANUNG

Die Wahl von Glasklemmen ist nicht nur eine technische, sondern auch eine ästhetische Entscheidung. Mit Feldmann Glasklemmen haben Sie nicht nur eine große Auswahl an unterschiedlichen Designs, sondern können auch die verschiedensten Konstruktionen realisieren. Entdecken Sie die neue Vielfalt an unterschiedlichen Einbausituationen. Sie besitzen alle Freiheiten, den offenen Charakter von Glas vollständig zu nutzen.

Egal, ob Sie ein modernes Eigenheim gestalten, als Architekt Geschäftsräume aufwerten oder gewerbliche Großprojekte realisieren – Glasklemmen von Feldmann bieten die notwendige Flexibilität Ihre Wünsche und Ideen kreativ umzusetzen.

GELÄNDER IN FARBE – FUNKTION TRIFFT EMOTION

Glasklemmen in Farbe eröffnen neue Gestaltungsoptionen. Sie verbinden Funktionalität einer sicheren Glasfixierung mit der Möglichkeit zusätzliche Akzente im Geländerbau zu setzen. Dank langlebiger und hochwertiger Pulverbeschichtungen sowie einer großen Farbvielfalt nach RAL können die Produkte sowohl im Innen- als auch im Außenbereich eingesetzt werden. Mit farbigen Glasklemmen und Gläsern können Sie entweder individuelle Akzente setzen oder die Geländerlösung optimal an das Farbschema von Fassaden und Innenräumen anpassen.



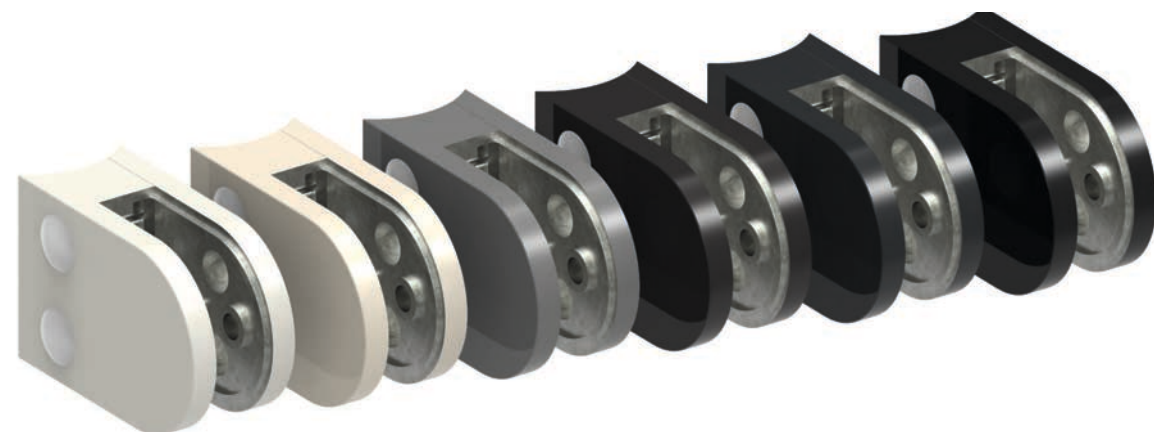
VIELFALT IN FARBE & MATERIAL

KONFIGURIEREN SIE EINE GLASKLEMME NACH IHREN WÜNSCHEN.

Das Material Edelstahl unterstützt die elegante Anmutung des Produktes. Unser breites Produktportfolio umfasst dabei die Materialien V2A und V4A. Dabei wird die Glasklemme mit einem hochwertigen und perfekt ausgeführten Schliff (Korn 240) versehen. Zusätzlich sind viele Modelle auch in Hochglanz poliert verfügbar. Für die Umsetzung von individuellen Farb-

konzepten bieten wir unterschiedliche Standardfarben an. Auch eine komplett eigenständige Farbgebung nach RAL ist möglich. Als Basis dienen hier Glasklemmen aus Zinkdruckguß, die optimal in individuellen Farben pulverbeschichtet werden können. Ebenso sind Zinkdruckguss Glasklemmen mit einer Oberfläche in Edelstahleffekt für Innenräume verfügbar.

STANDARDFARBEN:



RAL 9016 RAL 9010 RAL 9006 RAL 8019 RAL 7016 (Seidenglänzend und matt) RAL 9005

V2A

Für den Außen- und Innenbereich einsetzbar. Hochwertiger Werkstoff mit gleichbleibender Oberfläche.



V4A

Für den Außen- und Innenbereich einsetzbar. Hochwertiger Werkstoff mit gleichbleibender Oberfläche. Durch höhere Korrosionsbeständigkeit als V2A auch im Schwimmbadbereich, Küstennähe usw. einsetzbar.



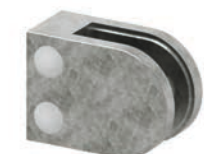
V4A - HOCHGLANZ

Für den Außen- und Innenbereich einsetzbar. Hochwertiger Werkstoff mit gleichbleibender, glänzender Oberfläche. Durch die glatte Oberfläche sehr resistent gegen Flugrost.



ZINKDRUCKGUSS

Perfekt geeignet für individuelle Farbbeschichtungen (z.B. Pulverbeschichtung) nach Kundenwunsch. In rohem Zustand für den Außenbereich einsetzbar. Verbaute Glasklemmen erhalten im Lauf der Zeit eine Patina (eine natürlich entstehende Alterung der Oberfläche), rosten aber nicht.



VA-EFFEKT (EDELSTAHLEFFEKT)

Nur für den Innenbereich einsetzbar, kostengünstige Alternative zum Werkstoff V2A / V4A. Oberfläche geschliffen und mit Klarlack versiegelt.



STARKE TECHNIK IM DETAIL

SICHERHEIT IN JEDER SITUATION

Als Absturzsicherungen haben Geländersysteme eine sicherheitsrelevante Funktion. Eine Glasklemme muss daher nicht nur gut aussehen, sondern über Jahrzehnte zuverlässig und sicher die eingebauten Glasscheiben halten. Entscheidend für die Qualität sind die nicht auf den ersten Blick sichtbaren Details, wie hochwertige Schrauben, langlebige Gummis und eine zusätzliche Scheibensicherung. Für die Anwendung als Absturzsicherung bietet Feld-

mann Glasklemmen mit einer allgemeinen bauaufsichtlichen Zulassung (abZ) und einer allgemeinen Bauartgenehmigung (aBG) an. Hier werden unter den strengen Auflagen des DIBt (deutsches Institut für Bautechnik) die bauaufsichtlich relevanten Eigenschaften des Bauprodukts, die Verwendungsbereiche sowie Aspekte der Verarbeitung, Transport, Lagerung, Kennzeichnung und Übereinstimmungsbestätigung geregelt. Für absolute Sicherheit beim Einbau.



SCHEIBENSICHERUNG

Die Scheibensicherung ist eine intelligente Alternative zum Sicherungsstift oder -boden. Sie dient zur Absturzsicherung vorgehangener Glasscheiben und kann sogar nachträglich montiert werden. Selbst bei einem totalen Versagen der Gummis ist somit die Glasscheibe gegen Absturz gesichert!

SANDGESTRAHLTE INNENSEITEN

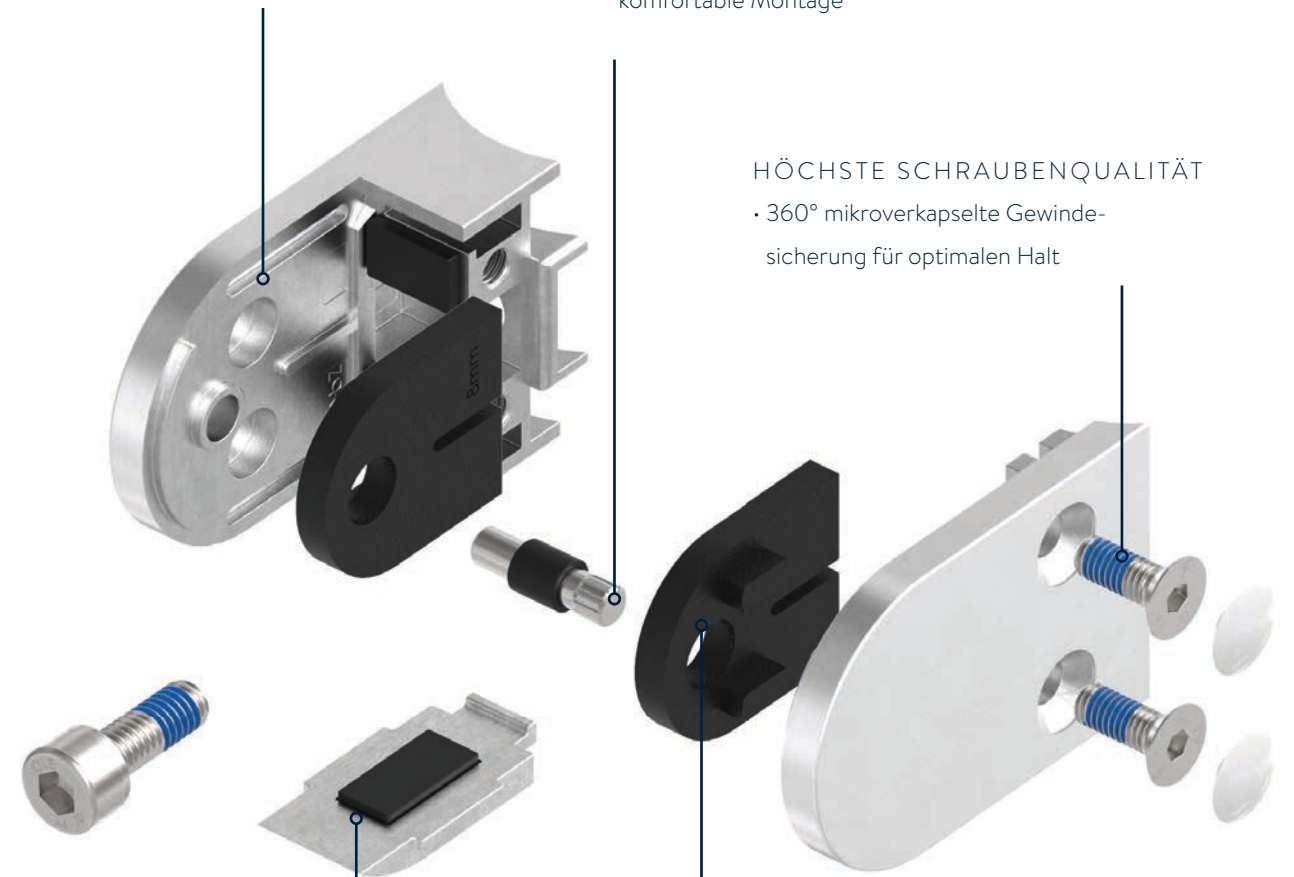
- Für eine passgenaue Montage der Glasklemmen

GLAS-SICHERUNGSTIFT

- Zum Schutz gegen ein Herausfallen der Glasscheibe
- Mit Rändelung – für besonders komfortable Montage

HÖCHSTE SCHRAUBENQUALITÄT

- 360° mikroverkapselte Gewindeversicherung für optimalen Halt



SICHERUNGSBODEN

- Alternative zum Sicherungsstift – keine Glasbohrung notwendig

ANTI-RUTSCHEFFEKT

- Gummis mit spezieller Oberflächenstruktur geben den Glasscheiben einen optimalen Halt

PRODUKTSORTIMENT
SICHTSCHUTZKLEMMEN



GLASGELÄNDER NEU GEDACHT

SICHTSCHUTZKLEMMEN INNOVATIV & ANDERS

Wünsche unterscheiden sich. Transparenz und freie Sicht sind in der modernen Architektur weit verbreitet. Gleichzeitig gewinnt der Wunsch nach geschützter Privatsphäre an Bedeutung. Menschen suchen Rückzugsorte, wo sie unbeobachtet regenerieren können. Auch hierfür gibt es die perfekte Lösung aus Glas und Edelstahl. Den Unterschied machen die Feldmann Sichtschutzklemmen und blickdichtes Glas. Diese Kombination verwandelt einen einfachen Balkon in eine private Wohlfühloase mit perfektem Sichtschutz. Die innovativen Sichtschutzklemmen von Feldmann überzeugen nicht nur durch optimalen Sicht- und Windschutz, sondern auch unter ästhetischen Gesichtspunkten. Sie ermöglichen eine bündige Anordnung der Glaselemente und bieten so ein harmonisches und homogenes Gesamtbild.



ENTWICKELT FÜR IHR PROJEKT

SICHTSCHUTZKLEMMEN, DURCHDACHTE SYSTEMLÖSUNG

Um ein Höchstmaß an Privatsphäre zu bieten, entscheiden sich viele Bauherren für blickdichtes Glas als Geländerfüllung. Was bleibt, sind die breiten Sichtschlitze bei klassischen Glasklemmen zwischen Glascheiben und Pfosten, die oft mehr Blicke freigeben als gewollt. Bei den Feldmann Sichtschutz-Geländern werden die Glasklemmen nicht zwischen, sondern direkt vor die Geländerpfosten montiert. So können die Glasscheiben extrem nah aneinander positioniert werden. Der verbleibende kleine Spalt wird durch den Geländerpfosten selbst verdeckt. Die perfekte Sichtschutzlösung – eine Innovation von Feldmann!

SICHTSCHUTZKLEMMEN

Die Klemmen werden vor dem Pfosten montiert. So können die Gläser besonders eng aneinander platziert werden. Perfekt geeignet für Sichtschutzlösungen mit blickdichtem Glas.

GLASSCHEIBEN

Auch Glasscheiben bieten wir in zahlreichen Optionen an. Blickdichte Scheiben werden mit den hochwertigen Zwischenfolien von Vanceva in verschiedensten Farben produziert.

EDELSTAHPFOSTEN

Passend zu den Glasklemmen bieten wir eine große Auswahl an unterschiedlichen Pfosten. Dank der Modularität aller Bauteile sind die verschiedensten Kombinationen möglich - ganz nach Ihrem Geschmack.



FUNKTION TRIFFT DESIGNANSPRUCH

DURCHGÄNGIGE OPTIK

Es muss nicht immer eine Sichtschutzlösung im Vordergrund stehen. Die Sichtschutz-Glasklemmen überzeugen auch als innovative Designlösung. Klare Linien und homogene Oberflächen prägen das Gesamtbild der Geländerlösung.



TECHNISCHE DETAILS

SICHTZSCHUTZKLEMMEN - QUALITÄT UND TECHNIK ÜBERZEUGEN

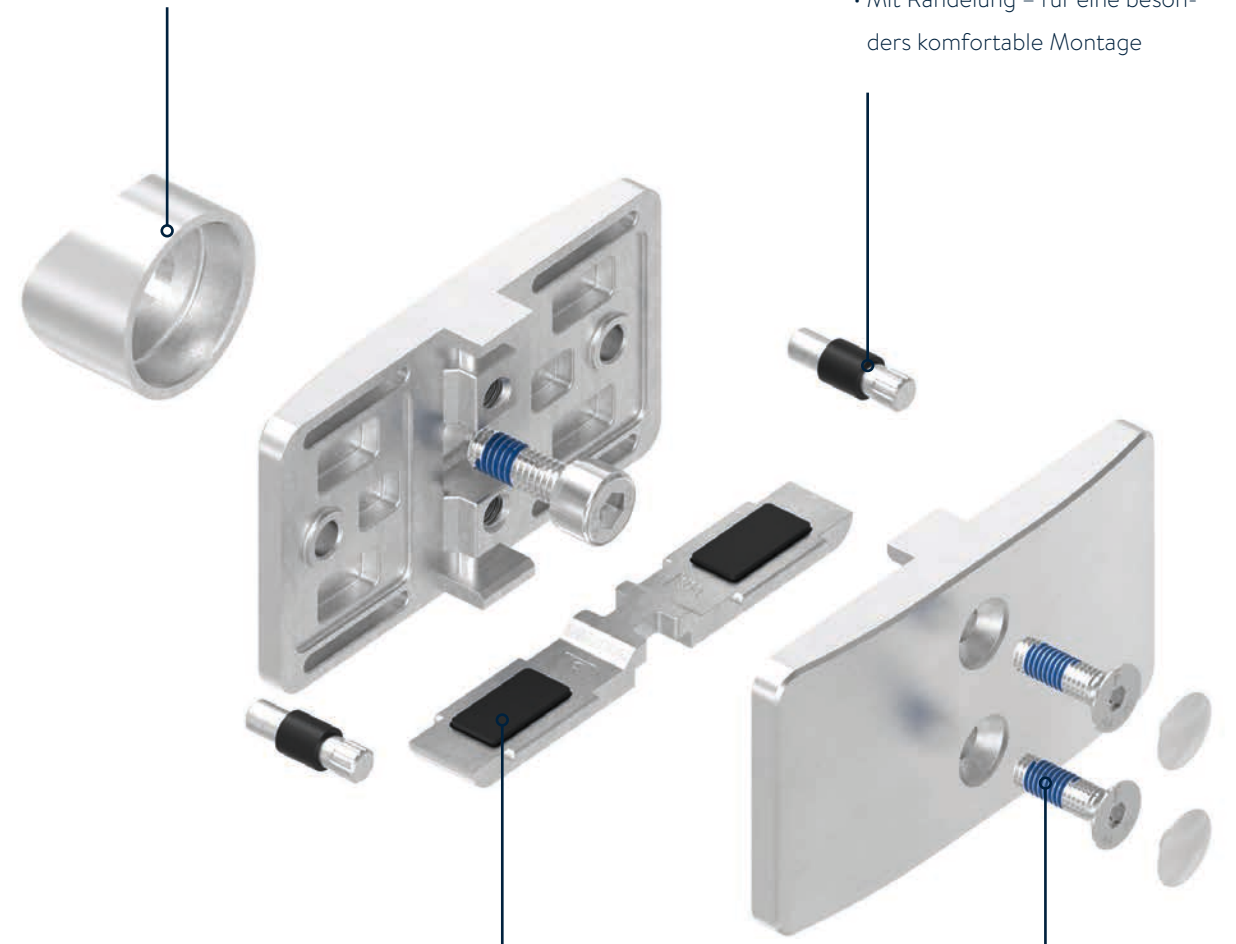
Eine alternative Montageart, die gleichen Qualitätsansprüche. Als Mittel- und Endklemme sind die beiden Designs in den Materialarten V2A und V4A verfügbar. Die Position der Klemme am Pfosten ist frei wählbar, eine nachträgliche Montage an bestehenden Geländerpfosten ist somit möglich.

Als Scheibensicherung können ein Sicherungsstift oder -boden eingesetzt werden, um ein Abrutschen des Glases in Extremsituationen, wie beispielsweise Feuer zu verhindern.



ADAPTERRING FÜR VORGESETZTE PFOSTENMONTAGE

- Die Glasklemme kann so vor oder hinter dem Pfosten montiert werden



SICHERUNGSBODEN

- Alternative zum Sicherungsstift – keine Glasbohrung notwendig

GLASSICHERUNGSSTIFT

- Zum Schutz gegen ein Herausfallen der Glasscheibe
- Mit Rändelung – für eine besonders komfortable Montage

HÖCHSTE SCHRAUBENQUALITÄT

- 360° mikroverkapselte Gewindesicherung für optimalen Halt

PRODUKTSORTIMENT
GELÄNDERPFOSTEN



GELÄNDERPFOSTEN FÜR ALLE MONTAGEARTEN

INDIVIDUELL ANGEPASST,
FLEXIBEL MONTIERBAR

Beim Montieren von Geländern stellt sich schnell die Frage, wie diese optimal im Untergrund fixiert werden sollten. Hier spielen statische Anforderungen, Platzverhältnisse, Untergrundbeschaffenheit und auch Optik eine große Rolle. Wichtig zu wissen ist, dass die richtige Geländerbefestigung entscheidend für die Stabilität und die Standsicherheit des gesamten Geländers ist.

Im Wesentlichen kann man zwischen aufgesetzter, stirnseitiger Montage und der Montage von unten am Baukörper unterscheiden. Für alle drei Optionen bietet Feldmann die passenden Produkte an, um eine optisch ansprechende Geländerlösung sicher montieren zu können.

Neben unserem großen Sortiment an Standardlösungen produzieren wir auch individuelle Produkte für Projekte. Denn gerade bei der Realisierung von Absturzsicherungen wissen wir genau, dass kaum ein Geländer wie das andere ist. Darauf haben wir uns eingestellt und stehen dem Fachhandwerk mit unserer jahrzehntelangen Erfahrung zur Seite.



PFOSTEN ZUR STIRNSEITIGEN MONTAGE

Die Montage des Geländerpfostens wird seitlich an der Außenkante der Betonplatte, des Fußbodens oder des Treppenelements realisiert. Dies hat sowohl gestalterische als auch funktionale Vorteile. Besonders häufig wird diese Montageart angewendet, wenn kein zusätzlicher Platz verschenkt werden soll. Mit der seitlichen bzw. Wandmontage kann die tatsächliche Fläche des

Bauteils bis zur Außenkante komplett genutzt werden. Dies ist besonders praktisch bei kleinen Balkonen oder Galerien. Auch bei schmalen Treppenstufen zählt oft jeder Zentimeter, um sich komfortabel bewegen zu können - insbesondere bei Renovierungen. Aus gestalterischen Gesichtspunkten entsteht eine elegante Geländerlösung.

zum Spannen für Rundrohre



zum Anschrauben für Rundrohre



zum Spannen für Rund-/Quadratrohre

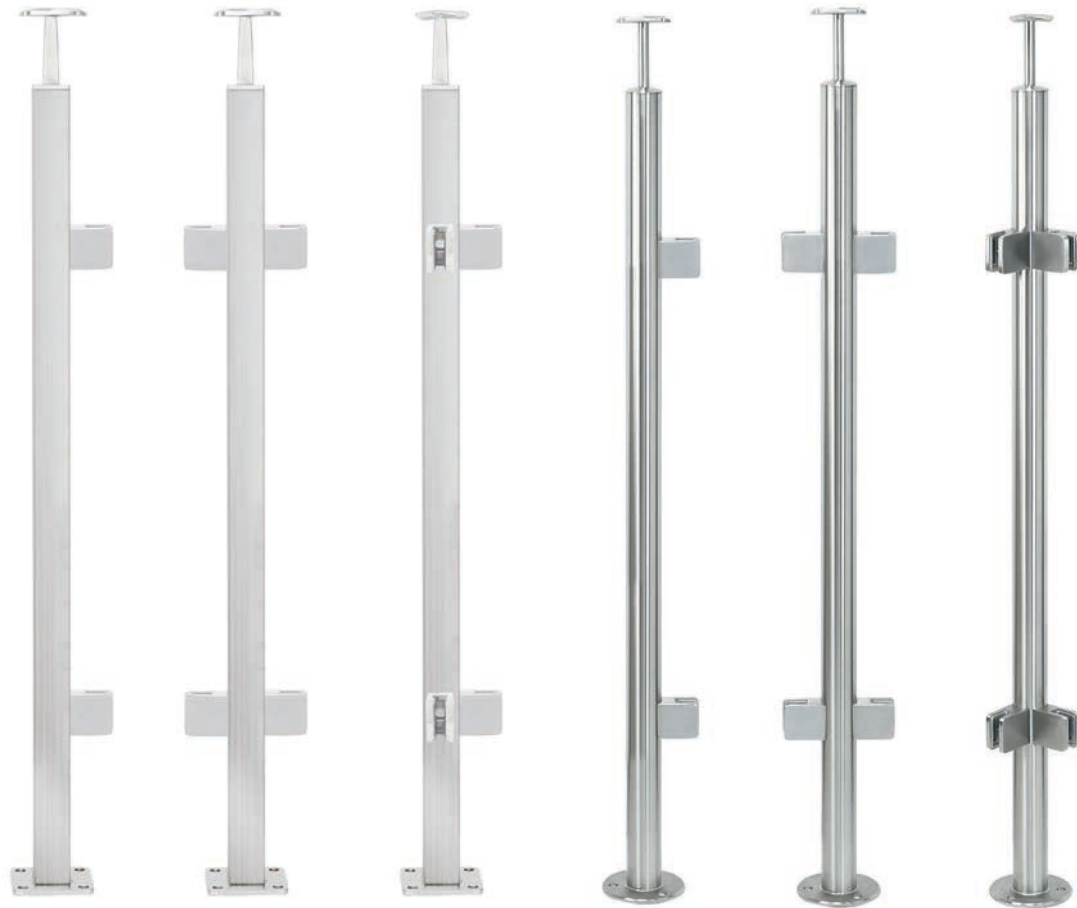


zum Anschweißen für Rund-/Quadratrohre



PFOSTEN ZUR AUFGESETZTEN MONTAGE

Geländerpfosten werden häufig direkt am Boden montiert. Hier werden die Pfosten mit Hilfe von geeignetem Befestigungsmaterial, mit einem Abstand zur Vorderkante des Bauteils, direkt auf dem Fußboden bzw. auf der Betonplatte verankert. Die Pfosten und deren Verschraubung sind optimal zugänglich. Allerdings verkleinert sich auch die zur Verfügung stehende Fläche des Balkons oder der Treppe.



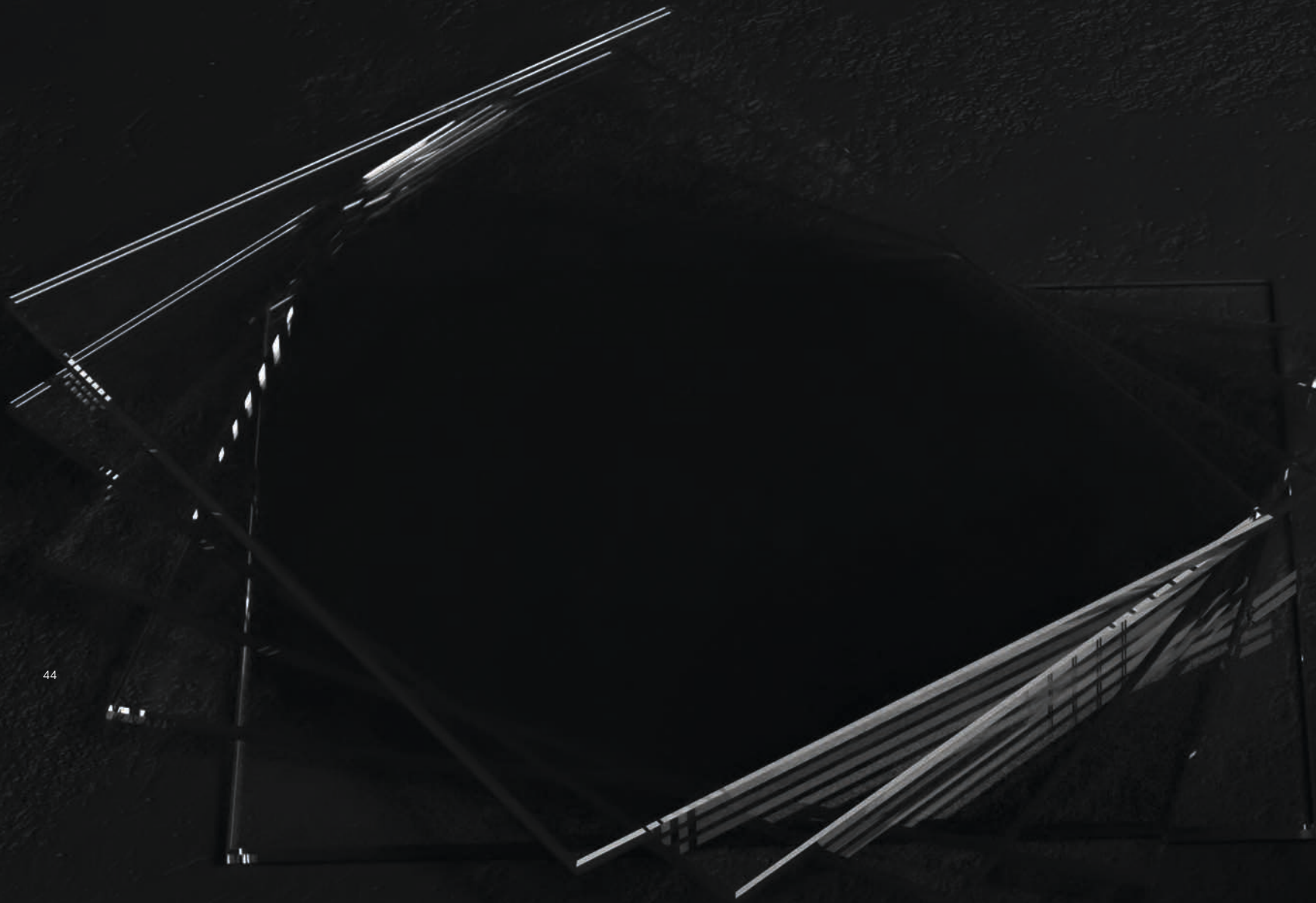
PFOSTEN ZUR MONTAGE VON UNTEN

Eine Montage von unten wird häufig genutzt, wenn die zur Verfügung stehende Fläche eines Balkons komplett genutzt werden soll, aber die Betonplatte oder der Bodenaufbau zu dünn sind, um eine stirnseitige Montage zu realisieren. Hier können häufig Randabstände nicht eingehalten werden, um das Geländer statisch sicher zu montieren.

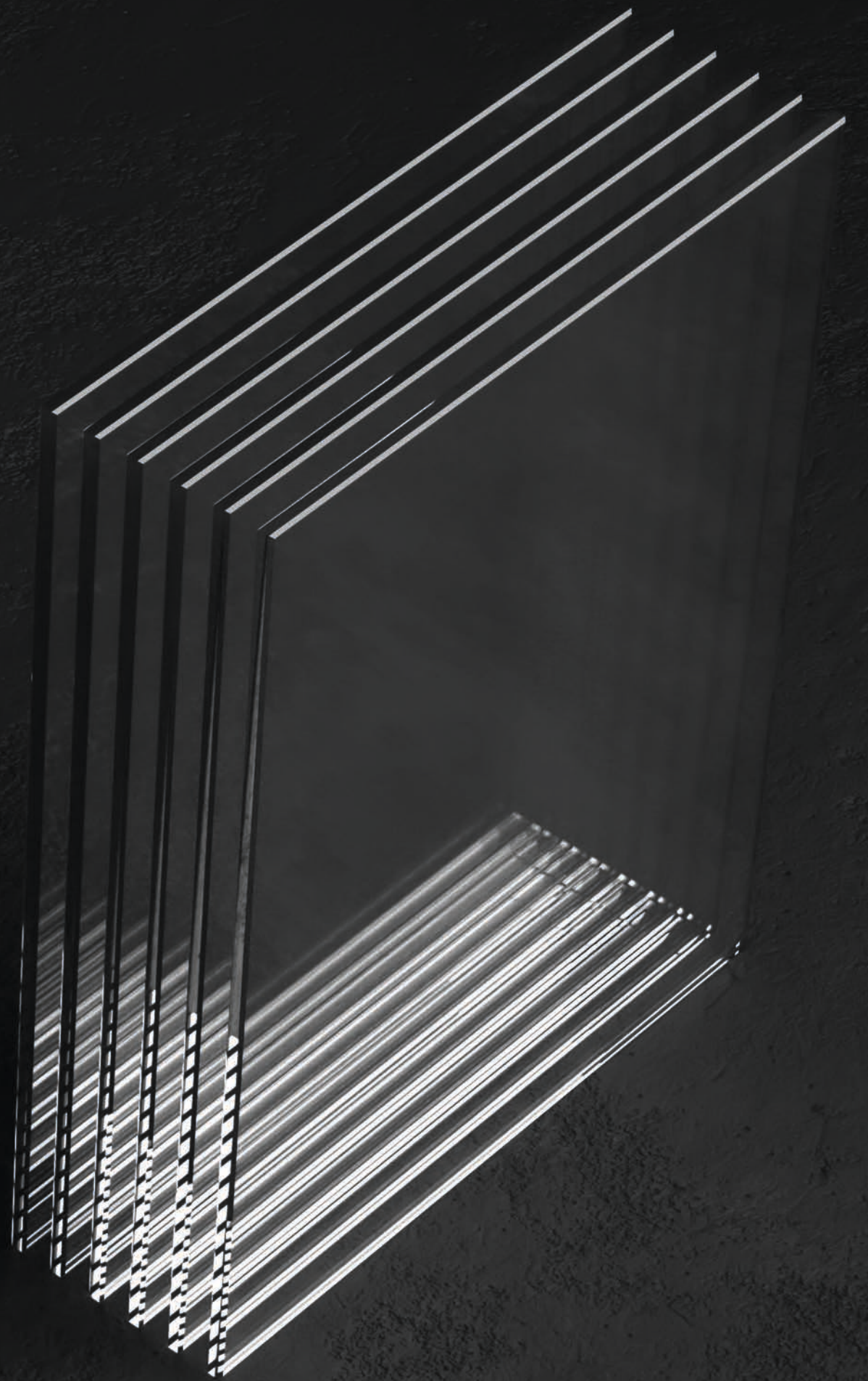
Feldmann bietet hier Standardlösungen an. Durch eine eigene Biegeabteilung können auch individuelle, perfekt auf die Einbausituation vor Ort angepasste, Lösungen realisiert werden.



Pfosten gebogen, Ø 42,4x2,5mm – auch auf Sondermaß lieferbar



44



45

PRODUKTSORTIMENT GELÄNDERFÜLLUNGEN

GLAS FASZINIERT IM GELÄNDERBAU

WIR BIETEN DIE PERFEKTE KOMBINATION

Glas steht für Modernität und Transparenz. Edelstahl-Glas-Kombinationen sind eine elegante und moderne Lösung für verschiedene Anwendungen, sei es in Wohnhäusern, Büros oder öffentlichen Räumen. Durch die Transparenz des Materials wird der Raum optisch vergrößert und die Umgebung bleibt sichtbar. Glas kann zudem in verschiedenen Formen und Stilen gestaltet werden, von klar über blickdicht bis hin zu farbig, sodass es sich harmonisch in jede Architektur einfügt.

Die Feldmann Edelstahlprodukte sind dabei untrennbar mit dem Thema Glas verbunden, denn nur bei einer optimalen und sicheren Positionierung im Geländer, können Scheiben ihre volle Wirkung entfalten.



FELDMANN- GLASLÖSUNGEN

EIN HARMONISCHES ZUSAMMENSPIEL

Sicherheit ist ein besonders wichtiger Aspekt bei dem Einsatz von Glas im Geländer- und Treppenbereich. Moderne Scheiben sind dabei aus speziellem Sicherheitsglas gefertigt. Feldmann Glas erfüllt dabei die strengsten Sicherheitsstandards. Entscheidend ist aber, die optimale Edelstahl-Glas-Kombination für den gewünschten Einsatzbereich zu finden. Nur wenn beide Komponenten Edelstahl und Glas perfekt miteinander harmonieren, erhalten Sie eine sichere und langlebige Geländer-Konstruktion, die Eleganz und optische Weite mit der größtmöglichen Sicherheit in der Konstruktion verbindet.

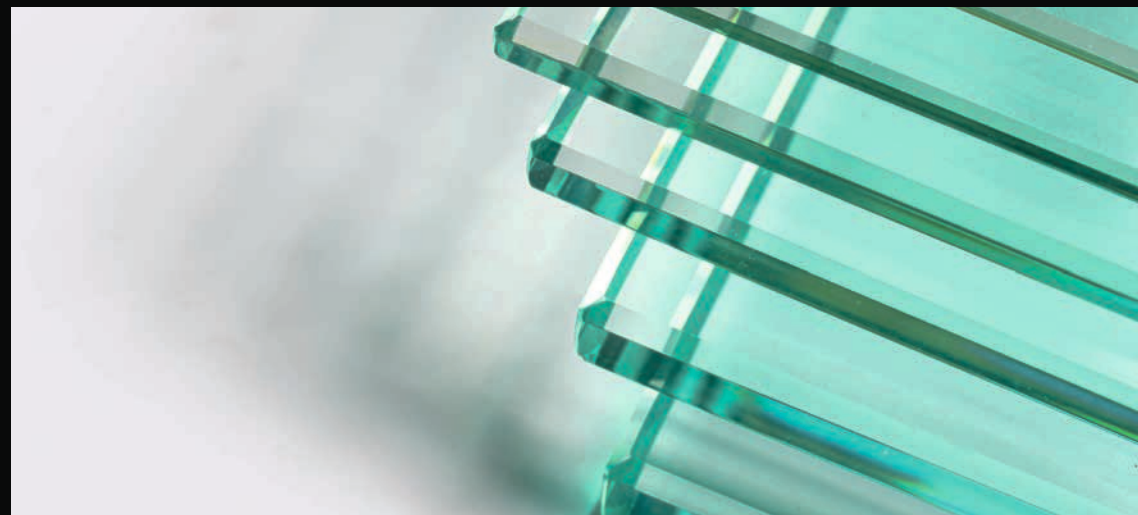


UMFANGREICHES GLASSORTIMENT:

- Einscheibensicherheitsglas (ESG)
- Teilvorgespanntes Glas (VSG aus TVG)
- Verbundsicherheitsglas (VSG aus ESG)

MÖGLICHE GLASBEARBEITUNG:

- Individuelle Abmessungen
- Verschiedene Kantenbearbeitungen
- Lochbohrungen/Glasausparungen
- Individuelle Farben Farbgebung (durch Folie oder durchgefärbtes Glas)



ZWISCHENFOLIEN FÜR VSG-GLAS

SICHERHEIT UND FARBLICHE AKZENTE

Die Folien zwischen den VSG-Scheiben entscheiden über zahlreiche technische Parameter. Bei Feldmann bieten wir Ihnen SentryGlas®- und PVB-Folien an. Je nach Einsatzgebiet und Anforderungen kann zwischen den Folien die optimale Glas-Folienkombination ausgewählt werden.

Ein besonderes Highlight bei PVB-Folien ist die Möglichkeit der farblichen Gestaltung. Hier arbeiten wir mit dem renommierten Hersteller Vanceva® zusammen.

Die hochwertigen PVB-Folien wurden für eine farbintensive, lebendige Farbgestaltung von Gläsern entwickelt. Vanceva®-Folien werden mit hitze- und lichtstabilen Farbstoffen hergestellt, um ihre Schönheit über viele Jahre hinweg aufrechtzuerhalten. Farbiges Verbundglas, das mit Vanceva® hergestellt wurde, bietet zudem einen wichtigen UV-Schutz.

Farbige PVB-Folien sind die perfekte Kombination für einen individuellen Look an Treppen oder Geländern. Die Folien sind in unzähligen Farbvarianten herstellbar.

PVB-FOLIE

- Universal Zwischenfolie
- Kostenoptimale Glaslösung
- Farbige Folien realisierbar
- Wasserabweisend
- Besonders schnelle Verfügbarkeit (Feldmann Lagerscheiben)

SentryGlas®-FOLIE

- Stabile Hochleistungs-Zwischenfolie
- Größere Ausladung möglich (bei eleganza canopy im Vergleich zur PVB-Folie)
- Geringere Glasstärken bei gleicher Leistung realisierbar
- Extrem wasserabweisend

vanceva®
A WORLD OF COLOR



GELÄNDER- FÜLLUNGEN MAL ANDERS

AUCH MIT FELDMANN GLASKLEMMEN
REALISIERBAR

Es muss nicht immer Glas sein. Die Feldmann Glasklemmen lassen sich auch mit anderen Flächenmaterialien perfekt kombinieren. So bieten sich Bleche als Geländerfüllung an. Mit den passenden Montagegummis können die Feldmann Glasklemmen Plattenmaterial in den Stärken 1,5mm, 2mm, 3mm, 4mm und 5mm aufnehmen. Auch TRESPA-Platten bieten sich als Geländerfüllung an.

GEPRÜFT NACH ETB-RICHTLINIE:

Glasklemme Feldmann Modell 31 und TRESPA 10mm
HPL -PLATTEN

Die Produktkombination Glasklemme Modell 31 und TRESPA HPL-Platten wurden gem. der ETB-Richtlinie „Bauteile, die gegen Absturz sichern“ hinsichtlich der Widerstandsenergie bei Beanspruchung durch weichen Stoß und durch harten Stoß erfolgreich getestet.

PRODUKTSORTIMENT
ZUBEHÖR



ALLES AUS EINER HAND

MIT FELDMANN ZUBEHÖR AUF DER SICHEREN SEITE

Als Systemlieferant bieten wir alle Komponenten für den Geländerbau kombiniert mit innovativem Zubehör aus einer Hand. So können Sie Ihre Balkon- oder Treppengeländer individuell konfigurieren und sich Ihre Traumlösung flexibel zusammenstellen. Allen Bauteilen gleich sind die perfekte Verarbeitung und optimale Kombinierbarkeit im Rahmen des Feldmann Baukastensystems.

TAKTILE HANDLAUFSCHILDER

Taktile Handlaufschilder sind ein wichtiges Instrument für die Orientierung von sehbehinderten Menschen insbesondere im öffentlichen Raum. Mit den individuell angefertigten Schildern können Treppen Handlauf-Systeme barrierefrei gestaltet werden.

Die Schilder werden in einem technisch aufwändigen Verfahren in höchster Qualität hergestellt. Die Handlaufbeschriftungen werden auf Wunsch aus Aluminium oder Edelstahl gefertigt. Sie können auf beliebige Handlaufdurchmesser für runde und gerade Handläufe angepasst werden.



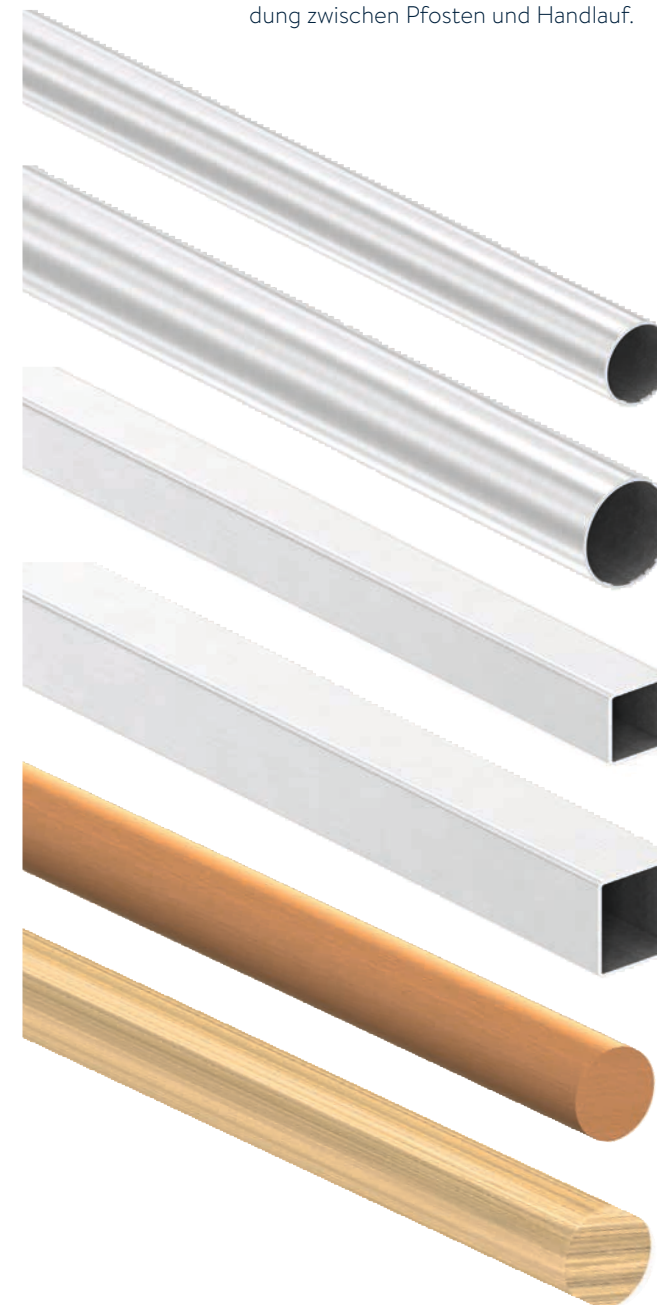
Aluminium



Edelstahl



Kontrastschild



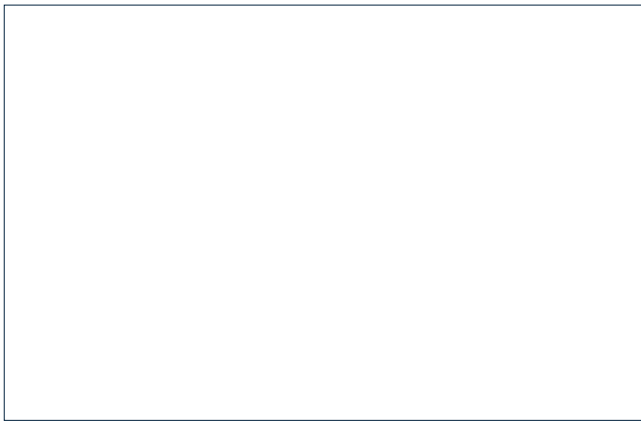
HANDLAUFSTÜTZEN UND -ROHRE

Feldmann Handlaufrohre stehen mit perfekter Ergonomie für höchste Sicherheit sowie für das gute Gefühl hochwertige Materialien in Händen zu halten. Ob rund oder eckig, ob Edelstahl oder Holz, bei Feldmann finden Sie Handläufe für jeden Architektur- und Einrichtungsstil. Zeitlos im Design, einfach in der Pflege. Für eine sichere und optimale Positionierung der Handläufe sind Feldmann Handlaufstützen zuständig. In unterschiedlichsten Designs sind sie die Verbindung zwischen Pfosten und Handlauf.





Erhalten durch Ihren Fachpartner:



DEUTSCHLAND

Mühlsteig 25
90579 Langenzenn
+49 (0) 9101 / 4977-0
info@feldmann.de
www.feldmann.de



ÖSTERREICH

Schmelz Nr. 47
A-9772 Dellach / Drau
+43 (0) 4714 / 29912
info@feldmann-gmbh.at
www.feldmann-gmbh.at



SCHWEIZ

Besenburenstraße 21
CH-5624 Bünzen
+41 (0) 566219904
info@feldmann-gmbh.ch
www.feldmann-gmbh.ch



www.feldmann.de